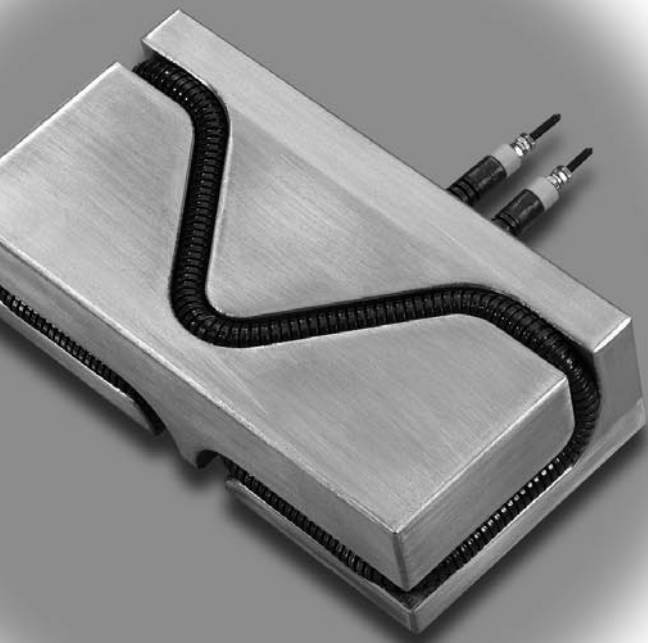


EINBAU- UND LAGERUNGSHINWEISE
INSTALLATION AND STORAGE ADVICE

hotflex®

Flexibler Rohrheizkörper

Flexible Tubular Heater



Beheizung der dritten Dimension!

Three dimensional heating!

Sehr geehrter Kunde!

Vielen Dank für Ihr Vertrauen in hotset-Heizelemente.

Der hotflex® verbindet die bekannten Vorteile von Standard-Rohrheizkörpern mit einem Höchstmaß an Flexibilität in Beschaffung, Anwendung und Einbau, da er ohne großen Aufwand direkt in eine Nut eingelegt werden kann.

Der hotflex® ist ein Qualitätsprodukt aus deutscher Fertigung, das in sämtlichen Stufen der Entwicklung und Fertigung eine konsequente Qualitätskontrolle durchlaufen hat.

Dieser Qualitätsstandard garantiert Ihnen bei Beachtung der technischen Hinweise über lange Zeiträume einen dauerhaft zuverlässigen Einsatz des hotflex®.

Sollten Sie über die Hinweise hinaus weitere Fragen zu Einbau und Anwendung des hotflex® oder der weiteren hotset-Produktpalette haben, stehen wir Ihnen gerne zur Verfügung.

Dear Customer!

Thank you for your trust in hotset heating elements.

The hotflex® combines all the advantages of standard tubular heaters with a maximum of flexibility in purchasing, application and installation. The hotflex® can easily be installed directly into a slot by taping in with a plastic hammer.

The hotflex® is a quality product – at every stage of its development and manufacturing the hotflex® has to reach and pass our high quality control standards.

This high standard of quality guarantees the long-lasting and reliable operation of the hotflex® when used in compliance with the technical instructions. Please do not hesitate to contact our representative, in case you require any further details regarding the installation and operation of the hotflex® or the hotset product range.

EINBAU- UND LAGERUNGSHINWEISE

EINBAU

- unbeheizte Zone mindestens 30 mm, nicht biegefähig
- beim Einbau mit der markierten Mitte beginnen
- der Übergangsbereich beheizt/unbeheizt ist nicht biegefähig
- Einlegenut mit einer Fase versehen
- Einlegenut mind. + 0,1 mm größer als der hotflex®-Durchmesser
- Mindestbiegeradien beachten, gebogene Bereiche nicht zurückbiegen
- hotflex® nicht mit harten, scharfkantigen Werkzeugen in der Nut einschlagen
- Die Muttern sind in gekontertem Zustand mit max. 1NM anzuziehen

REGELGERÄTE

- Regelgeräte auf die installierte Gesamtleistung und die eingesetzte Fühlerart abstimmen (passende Regelgeräte bei hotset erhältlich)
- nur Regelgeräte mit Anfahrerschaltung einsetzen, damit die Restfeuchtigkeit in den Heizkörpern langsam verdampft

ANSCHLÜSSE

- Heizelemente nur von unterwiesenem Personal anschließen lassen
- Anschlussbereich gegen eindringende Flüssigkeiten und Gase schützen, um elektrische Überschläge zu verhindern
- Anschlüsse so verlegen, dass die Kabel nicht mit scharfen Kanten bzw. Gegenständen in Berührung kommen, um Kurzschlüsse zu vermeiden (geeignete Schutzvorrichtungen für den Anschlussbereich als Zubehör lieferbar)
- Anschlussleitungen gegen Temperatureinflüsse schützen bzw. entsprechend auslegen
- Anschlussspannungen beachten

BEDIENUNG

- Werkzeuge grundsätzlich erden
- bei der Bedienung Schutzmaßnahmen für elektrische Geräte/Anlagen beachten
- gegen Berührung bei Bedienung schützen, da die Heizelemente sehr heiß werden können
- Heizelemente in Betrieb dürfen nicht mit brennbaren Materialien in Kontakt kommen

LAGERUNG

- bei Raumtemperatur trocken lagern

ALLGEMEINE HINWEISE

- zusätzliche Sicherheitshinweise, die sich für spezielle Anwendungsfälle ergeben könnten, entnehmen Sie bitte unserer Auftragsbestätigung
- werden unsere Heizelemente mit Anschlussleitungen ohne Isolierung (blanker AS) bzw. mit lösbaren Isolierungen (aufgeschobener glasseidenisolierter Schlauch) geliefert, so hat der Kunde selbst dafür Sorge zu tragen, dass in jedem Fall Schutz gegen elektrischen Schlag besteht
- Streckungsfaktoren: Beim Biegen und Einpressen des hotflex® wird dieser geringfügig länger. Diese Streckung ist reproduzierbar. Ein Berechnungsprogramm für Streckungsfaktoren finden Sie im Internet unter www.hotset.de

Irrtum und technische Änderungen vorbehalten.

Hinweis:
Mehrfachbiegung an der selben Stelle kann zur Beschädigung des hotflex® führen!

INSTALLATION AND STORAGE ADVICE

INSTALLATION

- *unheated zone 30 mm at least, not bendable*
- *start with the marked centerpoint of the hotflex® for installation*
- *do not bend in the transition zone (heated/unheated)*
- *slot with chamfer*
- *the slot has to be at least 0.1 mm bigger than the diameter of the hotflex®*
- *pay attention to the minimum bending radius, bendable parts should only be bent once*
- *do not install the hotflex® employing hard or arris tools*
- *the fixed nuts should be tightened with max. 1 NM*

TEMPERATURE CONTROLLERS

- *temperature controllers have to match the power consumption and the used temperature sensor (suitable temperature controllers are available from hotset)*
- *only install temperature controllers with automatic soft start function so that any moisture which may have entered the heating element will escape slowly*

CONNECTIONS

- *please secure that heating elements will only be connected from instructed operators*
- *protect connections against the ingress of liquids and gases to avoid short circuits*
- *install connections in a way that no sharp edges or parts can damage the leads to avoid short circuits (appropriate accessories are available from hotset)*
- *protect connection leads against the effects of temperature or lay them accordingly*
- *pay attention to the connection voltage*

OPERATION

- *all tools must have an earth connection*
- *security procedures for the handling of electrical items and applications must be noticed*
- *do not touch heating elements while in use because they can get very hot*
- *please secure that heating elements can not touch flammable material while in use*

STORAGE

- *store at room temperature in a dry place*

GENERAL INFORMATION

- *for further security information for special applications please take a look at our order confirmation*
- *if our heating elements are delivered with connection leads without insulation (naked connection) or with removable insulation (covered with glass silk insulated sleeving), the customer himself has to take care about the protection against electricity*
- **Extension factors:**
By bending and fitting the hotflex® it becomes slightly longer. This extension is reproduceable. You will find a calculation programm for the extension factor on www.hotset.de

We reserve the right to change technical details.

Information:
Multi bending at the same point could be damage the hotflex®!

All these products are supplied by **unitemp**[®]

Contact us to request any additional information on these or any of our other product ranges, or to place an order.

Johannesburg:

Unitemp cc. P.O Box 1035,
Isando, 1600

Street Address:

No. 4 Croydon Centre, cnr. Sysie &
Brabazon Rd., Croydon

Tel: ++27 11 392 5989

Fax: ++27 11 392 5235

Cape Town:

Unitemp cc. P.O Box 24110,
Lansdowne, Cape Town, 7779

Street Address:

47 Flamingo Crescent, Lansdowne,
Cape Town, 7780

Tel: ++27 21 762 8995

Fax: ++27 21 762 8996

sales@unitemp.com

www.unitemp.com